

Bláæðasár

Sjúkdómseinkenni

Bláæðasjúkdómur
Slagæðasjúkdómur
Neuropatía
Sýking
Exem
Offita
Lélegt næringar ástand
Krónísk steranotkun
Osfrv.osfrv

Krónísk sár á ganglimum

- Bláæðasár ~ 60%
- Slagæðasár ~ 25%
- Neuropatísk ~ 10%

Samband sáramyndunar við ökkla og bláæðaprýstings í rist við gang

Bláæðaprýstingur í rist við gang
Tíðni sára(%)

<30	0
31-40	12
41-50	22
51-60	38
61-70	57
71-80	68
>80	73

Bláæðaprýstingur í rist við gang

Bláæðasár greining

- Útlit/staðsetning/einkenni
- Útiloka aðrar orsakir þ.a.m slagæðasár(ökklaindex)
- Duplex

Bláæðasár

Ökklaprýstingsmæling

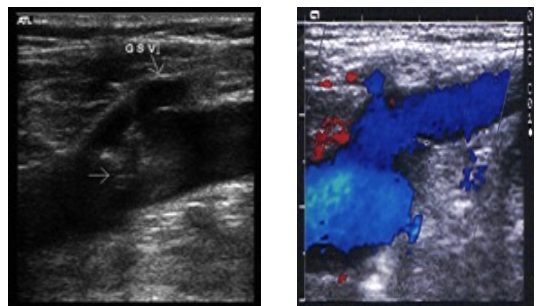
eðlilegt > 1
Kompression meðferð möguleg > 0,8
Slagæðasár > 0,5

Yfirborðsvenur, í subcutis, v.saphena magna
v.saphena parva og greinar þeirra

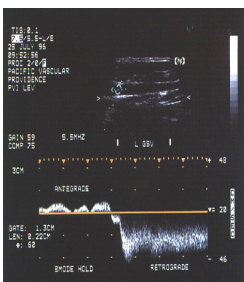
Djúpar venur liggja undir djúpu fasciunni,
fylgja samnefndum arterium, gjarnan
paraðar.

Perforantar sem tengja grunna og djúpa
kerfið

Duplex



Duplex



- Tímafrek
- Þarf ekki að gerast brátt
- Sýnir hvort um bláæðasjúkdóm er að ræða og staðsetur hann
- F.o.f til að kortleggja möguleika á skurðaðgerðum

Greining bláæðasára

- Klinisk
- Útiloka aðrar orsakir
- Duplex hjá öllum við tækifæri

